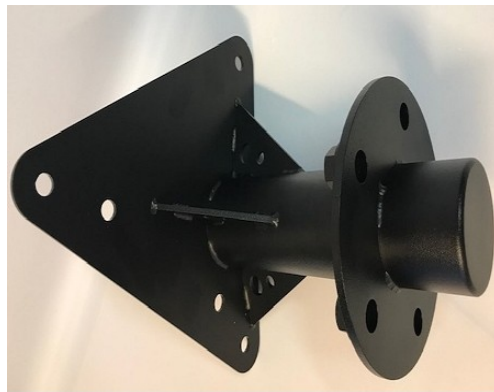
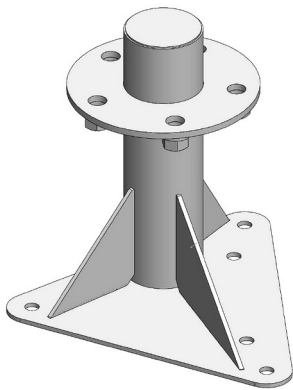


Produktrückruf

Der Offroad-Teile-Hersteller GMB informiert über den vorbeugenden Produktrückruf bestimmter Reserveradhalter gmb-mount für die G-Klasse.

Von dieser Maßnahme sind ausschließlich die folgenden gmb-mount-Artikelnummern

MB-G150E & MB-G150B1 in den Ausführungen Edelstahl und Schwarz



Wo liegt die Problematik?

Es kann in seltenen Fällen zu einem Ermüdungsbruch kommen. Im schlimmsten Fall führt dies dazu, dass sich das Ersatzrad vom Fahrzeug löst und damit zu einer Gefahr für andere Fahrzeuge – schlimmstenfalls zu einem Unfall führen kann.

Was sollten Sie tun?

Verwenden Sie deshalb umgehend den Reserveradhalter nicht weiter.

Bitte setzen Sie sich mit dem Kundenservice in Verbindung, um die weitere Vorgehensweise zu besprechen.

Ansprechpartner

Herr Christian Leitow

Telefon +49 (0)7156/2020-409, oder E-Mail christian.leitow@gmb-blech.de

**Falls Sie den betreffenden Reserveradhalter oder das Fahrzeug mit Halter verkauft haben, informieren sie den Käufer bitte umgehend
Vielen Dank!**